



"porta industriale"



il lavoro richiede serietà'...

*ogni singola parte della tua azienda e' come un anello
di una catena, e nessun anello deve essere debole,
inclusa la tua "porta industriale"*

*Qualita' Costante e la Continua
Volonta' di Soddisfare le
Esigenze dei Nostri Clienti...*



Sede e Sito Produttivo :



www.goxu.it



"porta industriale"





il lavoro richiede efficienza...

la strada verso il successo passa attraverso

le giuste scelte e la ricerca di partner affidabili ...



"porta industriale"

soluzioni adatte a tutte le tipologie costruttive...



Colori Standard

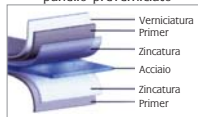


RAL 9002



Tutti i colori RAL sono disponibili eccetto quelli fluorescenti

Struttura superficiale del pannello preverniciato



Modelli

<p>IND 420 Modello Standard</p>	<p>HL Architrave alta con Sistema molle anteriore</p>	<p>VLBA Sistema verticale inclinato</p>	<p>FLR Tetto basso inclinato con Sistema molle posteriore</p>
<p>IND 300 Architrave bassa con Sistema molle anteriore</p>	<p>VL Sistema verticale con Sistema molle anteriore</p>	<p>HLR Architrave alta con Sistema molle dietro pannelli</p>	<p>LSR Architrave alta con raggio lungo</p>
<p>IND 230 Architrave bassa con Sistema molle posteriore</p>	<p>VLR Sistema verticale con Sistema molla dietro i pannelli</p>	<p>FTR Architrave standard inclinato</p>	



il lavoro richiede fiducia...

*fiducia in voi stessi, nei vostri collaboratori,
nella vostra azienda...*



"porta industriale"

*le giuste soluzioni, per la sicurezza,
la comodita' e l'isolamento, con semplicita'...*



Sistemi di Sicurezza



Sistema di sicurezza rottura molle

La tua sicurezza per noi e' un'opzione, ma uno standard

Sistema di sicurezza rottura cavi



Finestre



Finestre Rettangolari



Finestre ad oblo'

Profili per Isolamento



Guarnizione inferiore

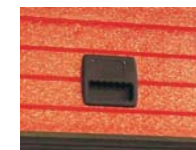


Guarnizione superiore



Guarnizione laterale

Maniglie



Serratura Laterale

Apertura e Chiusura



Manuale



Motorizzata

Scelta Controllo Ingresso





il lavoro richiede la ricerca delle soluzioni migliori...

e non solo per i tuoi clienti, ma anche per te stesso e la tua azienda...



"porta industriale"

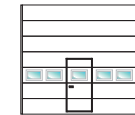
una vasta scelta di colori e tipologie di pannelli per risparmiare tempo e denaro...



Portoni a Libro Sistemi di Carico



Porte Pedonali



Porta pedonale incorporata nella porta industriale



Porta pedonale laterale

Linea Pannelli



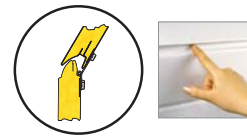
Pannello con profilo anti-schiacciamento

Pannello industriale standard

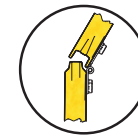
Pannello liscio

Pannello in Alluminio

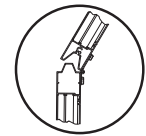
Pannello industriale Full Vision



- Rinforzo interno in acciaio per un ancoraggio ottimale della cerniera
- Schiuma di poliuretano (40 Kg/m³)
- Lamiera acciaio esterna (0,5mm)
- Lamiera acciaio interna (0,5mm)
- Rinforzo interno in acciaio per un ancoraggio ottimale della cerniera
- Guarnizione in spugna



- Rinforzo interno in acciaio per un ancoraggio ottimale della cerniera
- Schiuma di poliuretano (40 Kg/m³)
- Lamiera acciaio esterna (0,5mm)
- Lamiera acciaio interna (0,5mm)
- Rinforzo interno in acciaio per un ancoraggio ottimale della cerniera
- Guarnizione in spugna



- Profilo superiore del pannello
- Pannello con doppio vetro acrilico 3 + 16 + 3 mm oppure 3 mm
- Profilo inferiore del pannello
- Guarnizione

